

Настройка протокола DNP3 в контроллере SCADApack

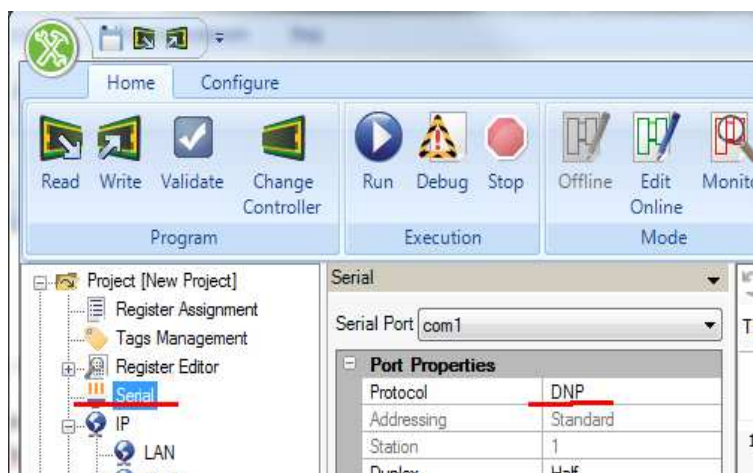
В данном документе приведен пример настройки протокола DNP3 для контроллера SCADApack с firmware(прошивкой) Telerace и даны краткие комментарии. Для более полного понимания тех или иных параметров рекомендуется обратиться к документации на контроллер.

Важно! Настройка контроллера производилась после сброса его в заводские установки, все нерассмотренные конфигурационные параметры имеют значения по умолчанию.

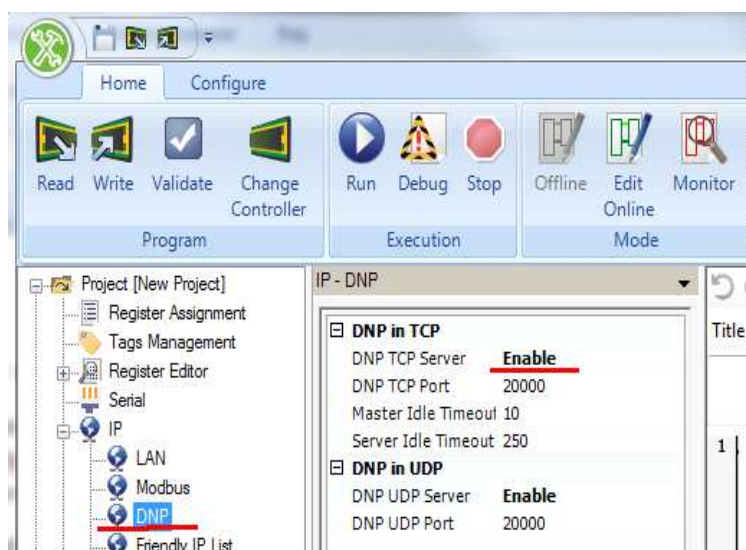
Подразумевается, что настройка коммуникационных параметров, таких как IP адрес, параметры последовательного интерфейса контроллера выполнена в соответствии с требованиями и пожеланиями пользователя.

- **Разрешение работы протокола DNP3**

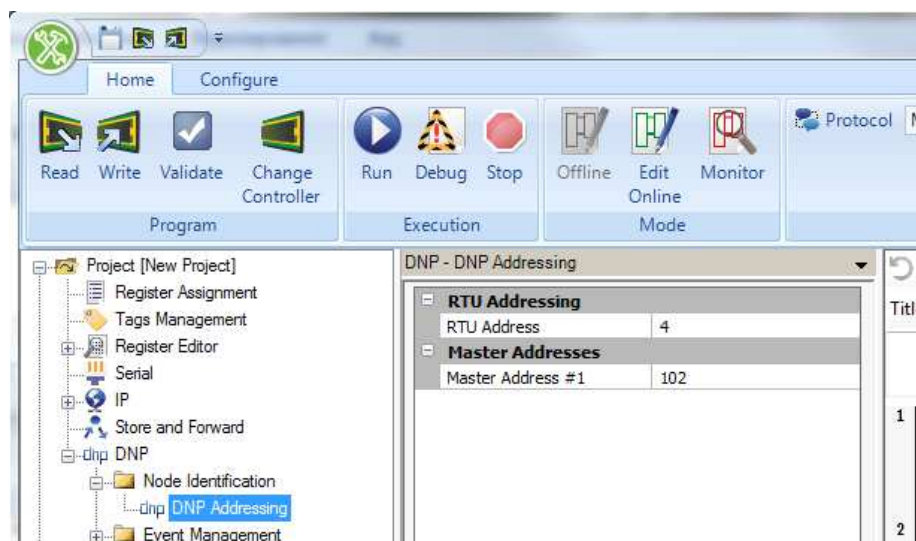
Для последовательного подключения:



Для подключения контроллера по Ethernet :



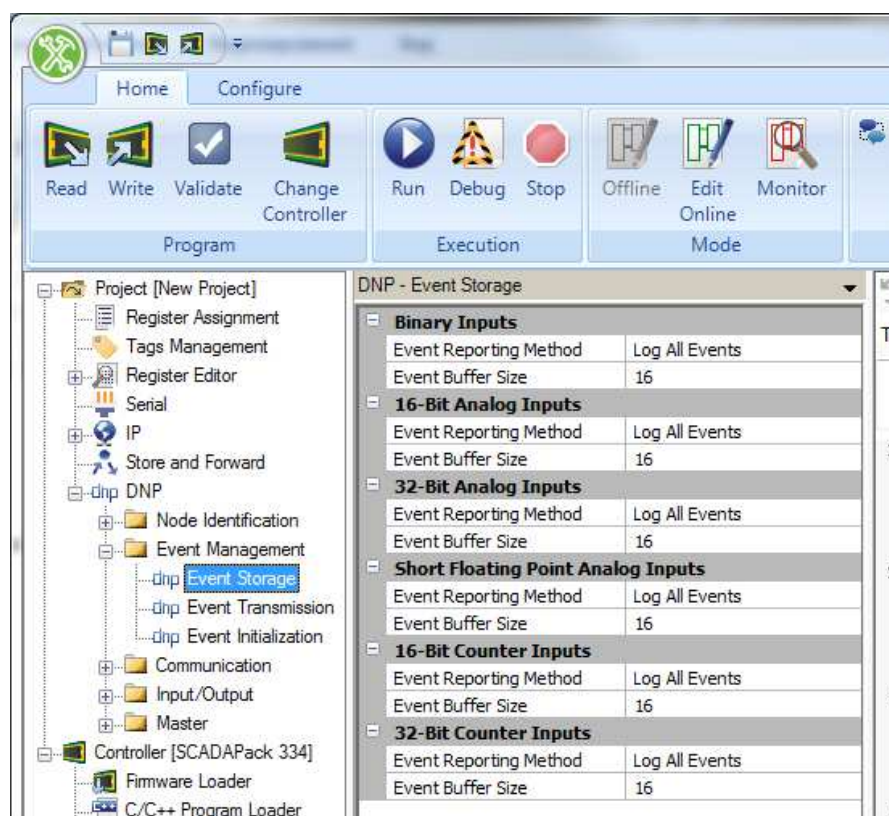
- **Задание DNP адреса контроллера и адреса мастер станции.**



- **Конфигурирование событий.**

Event Storage – отвечает за хранение событий в контроллере.

Для каждого типа DNP точек задаются индивидуальные параметры сохранения событий.



Event Reporting Method – задает, по какому принципу будет генерироваться событие по данному типу параметра. “Log All Event” – все события или “Change of State” - изменение состояния.

Event Buffer Size - Размер буфера событий (количество событий)

DNP Point Number	Modbus Address	Event Class	Debounce
0	10001	Class 1	0

Binary Input Point

DNP Point Number	0
Modbus Address	10001
Event Class	Class 1
Debounce	0 tenths of seconds

DNP Point Number

DNP Point Number

Apply Cancel

Binary Input Group Settings

Allow Duplicate Modbus A...	No
Start DNP Point Number	0
Number of Points	1

Обратите внимание, что номера DNP точек могут иметь только последовательную нумерацию. **Произвольный номер точки задать невозможно!**

Начальный номер DNP точек задается параметром “Start DNP Point Number” в разделе “Binary Input Group Settings”.

“Allow Duplicate Modbus Addresses” – разрешает задавать один и тот же Modbus адрес регистра для разных DNP точек.

Параметры DNP точки:

DNP Point Number – Номер DNP точки.

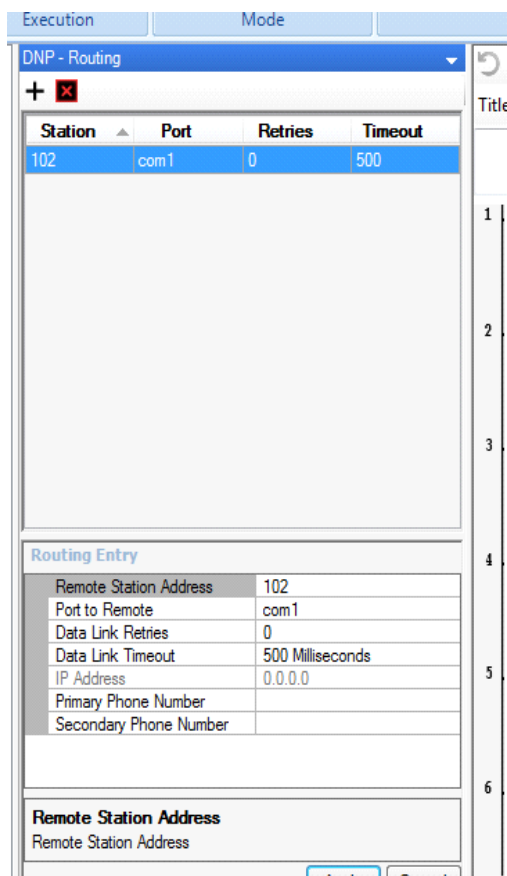
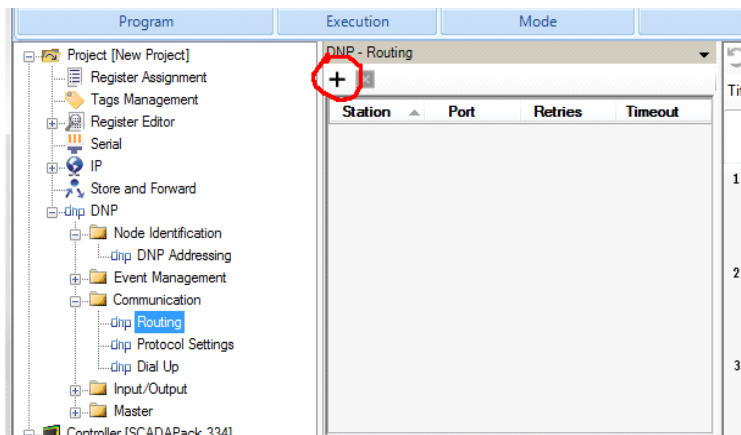
Modbus Address – Modbus адрес регистра, к которому привязана данная точка.

Event Class – Класс события.

Debounce – Выдержка времени перед генерацией события, задается в десятых долях секунды.

- **Коммуникации DNP.**

Для отправки инициативных сообщений контроллеру необходимо указать, на каком коммуникационном интерфейсе(Ethernet или последовательном) находится мастер станция и её DNP номер.



Remote Station Address – DNP адрес мастер станции.

Port to Remote – Тип коммуникационного интерфейса, по которому производится соединение с мастер станцией.