

Совет пользователям: Использование инструмента Bulk Edit Tool в ClearSCADA

Тема: Использование инструмента Bulk Edit Tool (массовый инструмент редактирования) в ClearSCADA

ClearSCADA имеет встроенный инструмент, который можно использовать для редактирования свойств объектов (**Edit Objects Properties**), таких как точки, группы, каналы, станции (points, groups, channels, outstations) и т. д., а также для редактирования свойств шаблона (**Edit Template Property Overrides**). Это программное обеспечение называется **Bulk Edit Tool** (массовый инструмент редактирования). Вы можете использовать инструмент **BulkEdit** для выбора нескольких свойств разных элементов базы данных в ClearSCADA. Затем вы можете **экспортировать** выбранные свойства в файл xls для редактирования в подходящем приложении, таком как Excel. Затем вы можете **импортировать** этот отредактированный файл обратно в инструмент **BulkEdit**.

Примечание. Инструмент **BulkEdit** используется только для редактирования существующих объектов. Его нельзя использовать для создания **новых объектов**.

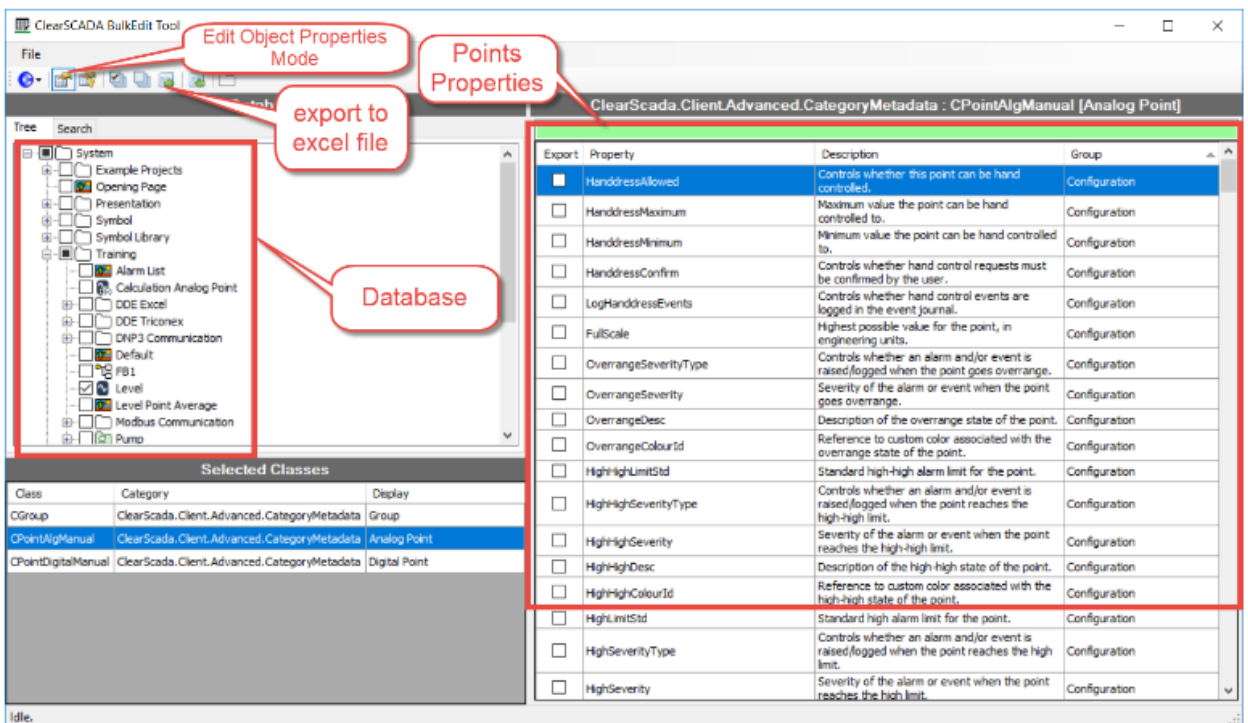
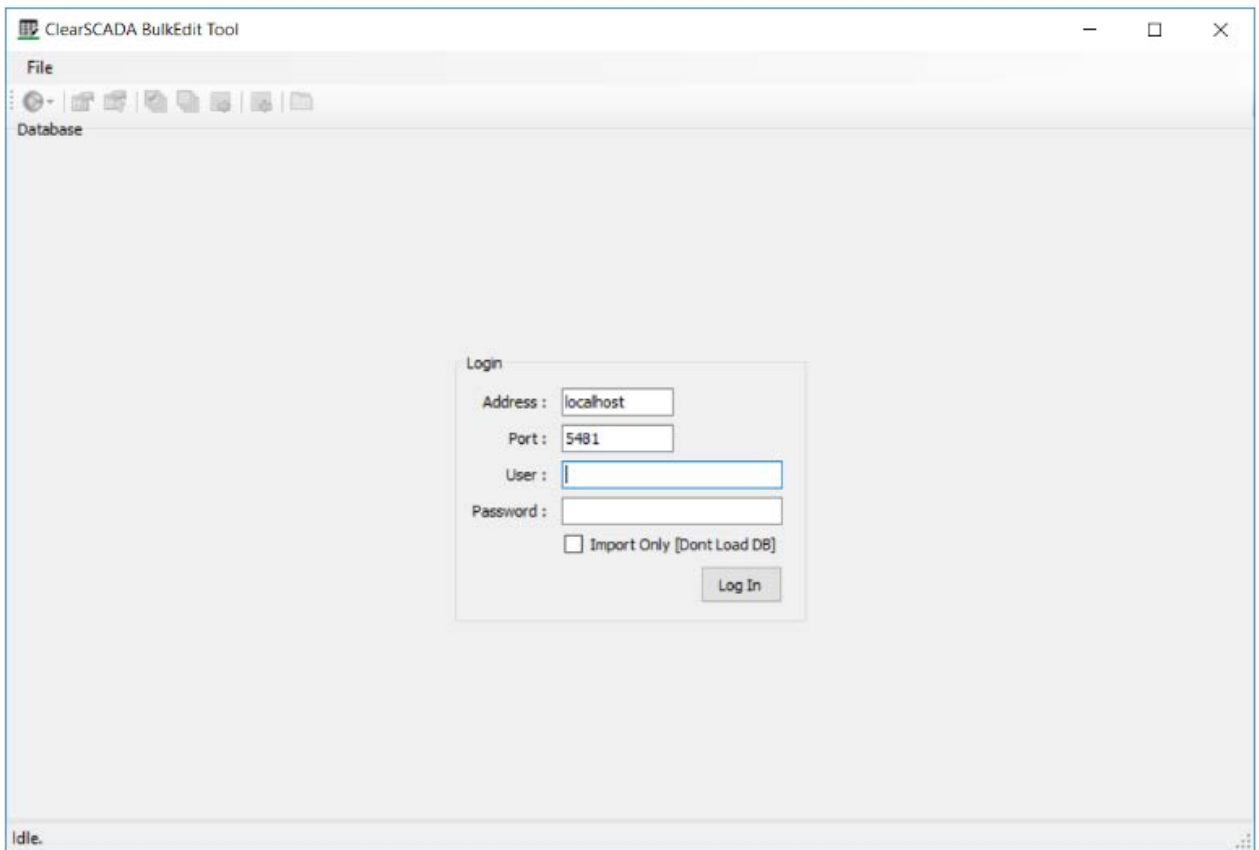
Вы можете найти **Bulk Edit Tool** на установочном диске ClearSCADA, как показано ниже



Инструмент **BulkEdit** должен быть установлен на том же компьютере, где расположены базы данных ClearSCADA, с которым он будет использоваться.

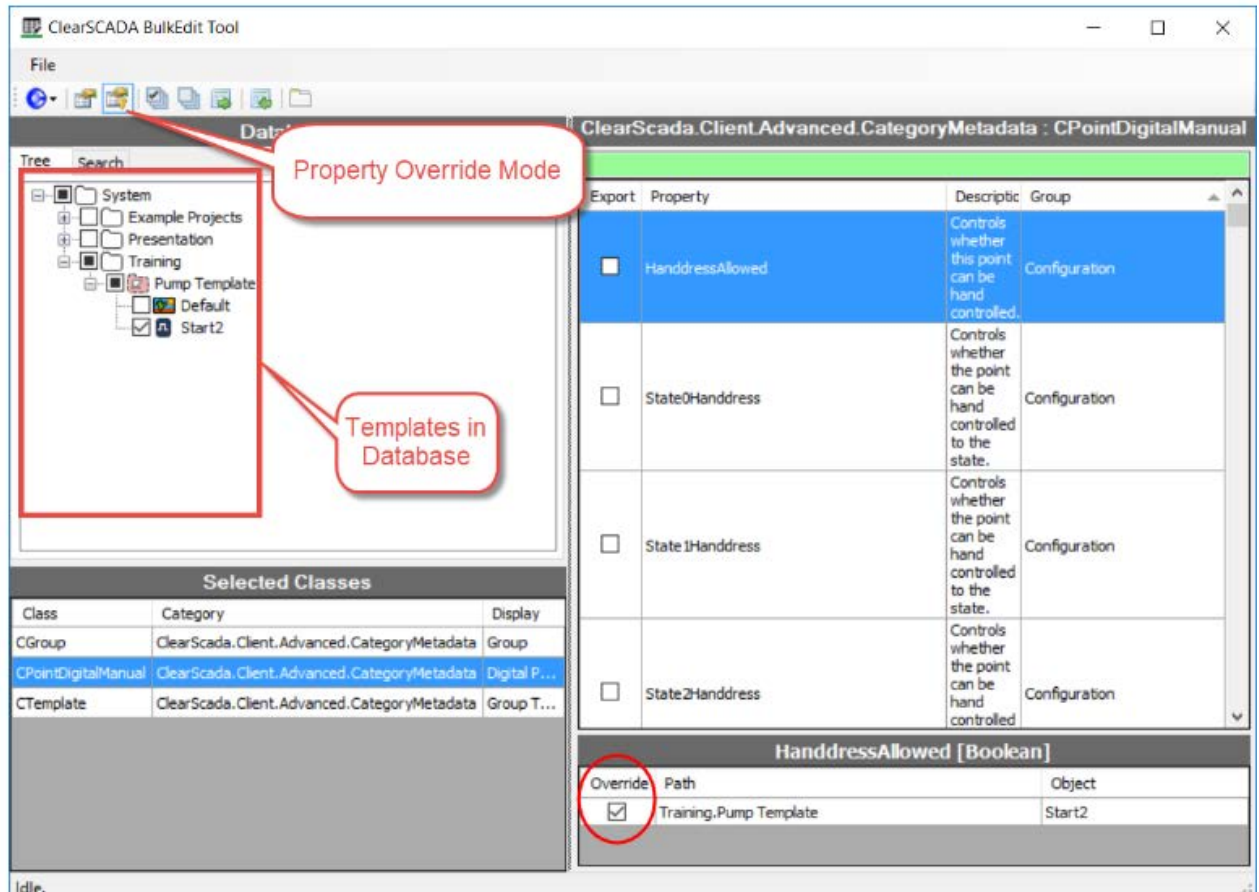
Режим редактирования свойств объекта (Edit Object Properties Mode):

После завершения установки откройте инструмент массового редактирования (**Bulk Edit Tool**) ClearSCADA и введите свои учетные данные (убедитесь, что сервер ClearSCADA работает так, чтобы инструмент массового редактирования мог получить доступ к базе данных) и нажмите «**Log In**». При запуске инструмента **BulkEdit** он по умолчанию запускается в режиме **редактирования свойств объекта** (Edit Object Properties mode).



Режим редактирования переопределений свойств шаблона (Edit Template Property Overrides Mode):

Чтобы отредактировать переопределение свойств шаблона, войдите в режим переопределения свойств, как показано ниже.



Когда вы войдете в режим переопределения свойств (property override mode), вы найдете созданные шаблоны в базе данных. После выбора свойств для переопределения и экспорта в файл xls, вы получите что-то вроде следующего:

	A	B	C	D	E	F	G
1	FullName	Name	Format	CurrentValue	AlarmDisabled	Historic::AggregateEnabled	Historic.Compress
2	Training.Pump Template.Start2	Start2	FALSE	FALSE	FALSE	TRUE	FALSE
3							
4							

False означает, что переопределение (override) этого свойства не переопределяется в шаблоне группы, а **True** означает, что оно будет переопределено в шаблоне группы.

Примечание. В последних версиях ClearSCADA невозможно использовать учетную запись суперпользователя (**super user account to login**) для входа в систему **Bulk Edit tool** (или

любого другого удаленного клиента). Рекомендуется не использовать учетные данные суперпользователя для входа в систему.

Для получения дополнительной информации обратитесь к Руководству пользователя BulkEdit.

Помощь: Если у вас есть вопросы, пожалуйста, свяжитесь с нами по адресу info@plcsystems.ru или по телефону **8 (800) 707-18-71** для дальнейшей помощи.